

Mesa Redonda

“La huella de carbono”

Experiencias en el cálculo de la Huella de Carbono en
empresas y en instituciones públicas.



Programa Nacional

Programa de compensación de emisiones de Cruz Roja Española

Nuestro compromiso medioambiental



+CO(MPENSA)₂

Cada vez más cerca de las personas

 Cruz Roja Española

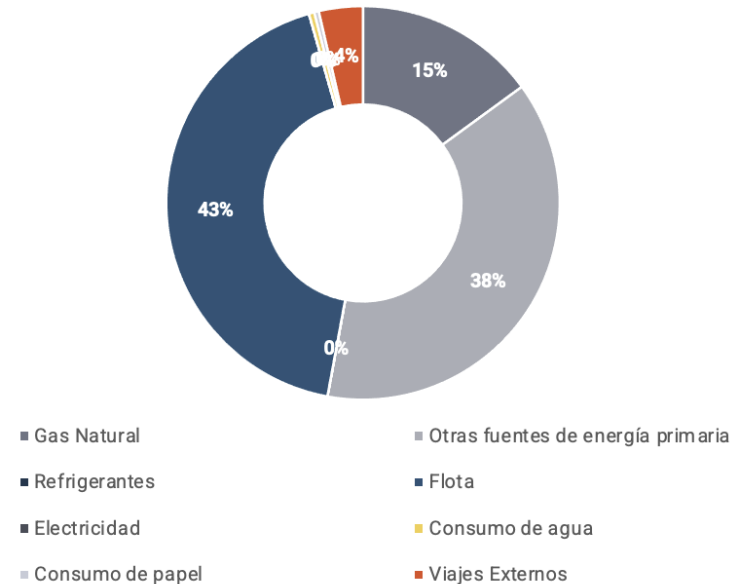
Cálculo



RESUMEN RESULTADOS - HUELLA DE CARBONO 2020 - PROVINCIA

Actividad		Emisiones (kg CO ₂ eq)	%
ALCANCE 1	Gas Natural	31.554	15%
	Otras fuentes de energía primaria	80.037	38%
	Refrigerantes	0	0%
	Flota	90.021	43%
ALCANCE 2	Electricidad	0	0%
ALCANCE 3	Consumo de agua	944	0%
	Consumo de papel	783	0%
	Viajes Externos	7.623	4%
TOTAL		210.962	100%

Distribución por Actividad - Huella de Carbono 2020 - PROVINCIA



Cada vez más cerca de las personas



Reducción

Programa de Voluntariado Energético

Para ayudar a paliar la pobreza energética y la vulnerabilidad en los hogares, se realizan diferentes tipos de acciones:

- **Evaluación y auditoria a familias.**
- **Formación a familias.**
- **Implementación de kits de microeficiencia energética**
- **Mejora de contratos y asesoramiento de buenas prácticas.**
- **Aplicación de medidas de rehabilitación.**

Inversión de la Institución 120€ por familia /año



Ahorro medio de las familias anualmente, 121.69€ por hogar.

Reducción de gases de efecto invernadero
201 (kgCO₂) año/familia

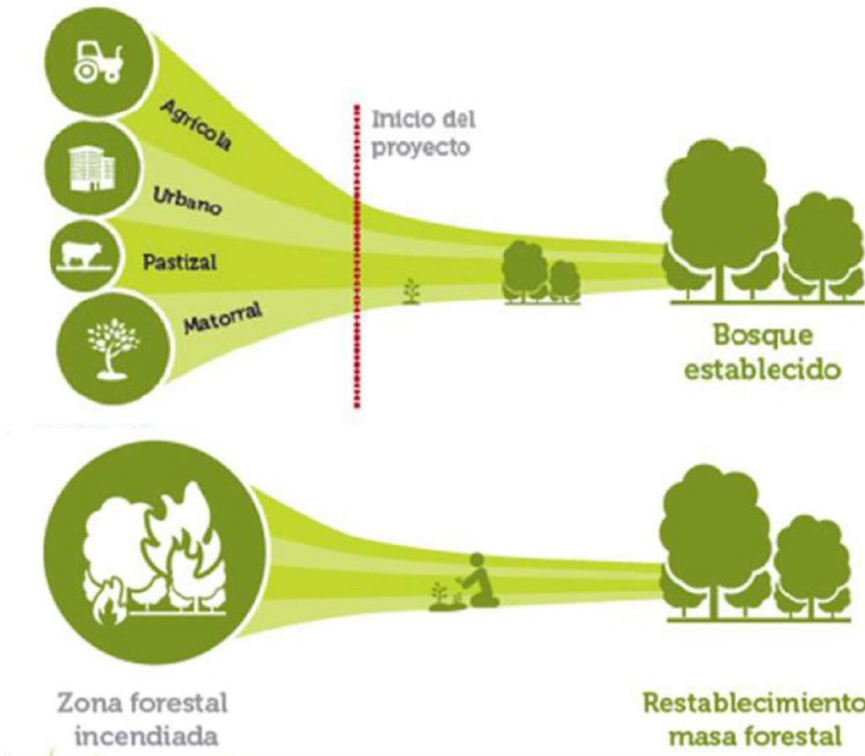
Ahorro total de CO₂ no emitido a la atmósfera 345,5 Tn CO₂



Cada vez más cerca de las personas

 Cruz Roja Española

Compensación



Cada vez más cerca de las personas

 Cruz Roja Española

Programa operativo Cruz Roja 2022



Línea Estratégica **1**

Cruz Roja responde a la evolución de las situaciones de vulnerabilidad en la sociedad

Empleo

- Activación laboral y capacitación jóvenes
- Fortalecer empleabilidad personas con mayores dificultades
- Ayudar a la transformación digital
- Promover la igualdad de oportunidades

Educación

- Igualdad de oportunidades
- Ofrecer apoyo y recursos
- Promover el derecho a la educación
- Apoyo a familias y centros educativos como agentes educadores
- Promover la mejora de los entornos socioeducativos

Salud

- Sensibilización para la mejora de la salud
- Promover estilo de vida más saludable
- Apoyar a las personas más vulnerables en la gestión de la enfermedad
- Reducción del impacto de los determinantes sociales de la salud

Inclusión social

- Evitar aislamiento y soledad
- Eliminar la violencia
- Activación social
- Sociedad más inclusiva e integradora

Socorros

- Adaptación a las situaciones de emergencia
- Mecanismos de alerta y recomendaciones ante desastres
- Asistencia rápida y de calidad

Medio ambiente

- Promover protección medio ambiente
- Reducción impacto medioambiental generado por Cruz Roja
- Educación medioambiental

Cada vez más cerca de las personas



Cruz Roja Española

MUCHAS GRACIAS

Humanidad

Imparcialidad

Neutralidad

Independencia

Voluntariado

Unidad

Universalidad



PROGRAMA OPERATIVO DE INCLUSIÓN
SOCIAL Y ECONOMÍA SOCIAL
(POISES) (CCI 2014ES05SFOP012)



UNIÓN EUROPEA
Fondo Social Europeo
El FSE invierte en tu futuro



www.cruzroja.es/cantabria 902 22 22 92

Cada vez más cerca de las personas

